
PROJEKT KONSERWATORSKI STOLARKI DRZWIOWEJ

Ognisko Pracy Pozaszkolnej

Adres: ul. Chełmińska 104, 86-300 Grudziądz
(dz. nr 62/30 obręb 104)



Autor opracowania:

mgr Beata Zarzycka

(nr dyplomu 1400/172081/2014)

TORUŃ, LISTOPAD 2025

DZIEŁO KONSERWATORSKIE I DOKUMENTACJA CHRONIONE PRAWEM AUTORSKIM

ZAŁOŻENIA PROJEKTOWE

Stolarka drzwiowa

Stolarka drzwiowa w budynku przy ul. Chełmińskiej 104 w Grudziądzu nie zachowała się do czasów współczesnych. Obecnie w obiekcie znajdują się drzwi o formie współczesnej, nieodpowiadającej historycznemu charakterowi budynku. W związku z tym konieczne jest wykonanie i montaż nowych drzwi. Należy je odtworzyć z pełnym zachowaniem kształtu profili, detali oraz proporcji elementów – zgodnie z projektem konserwatorskim zawartym w niniejszym opracowaniu oraz w oparciu o obowiązujące normy. Forma zaprojektowanej stolarki została opracowana na podstawie analizy rozwiązań stosowanych w budynkach o analogicznej stylistyce i okresie powstania.

Wymagania i wskazania:

DRZWI D1

konstrukcja:

- ramowo-płycinowa;

sposób otwierania:

- skrzydła rozwierne – skrzydło lewe czynne, natomiast skrzydło prawe - bierne;

material:

- stolarka wykonana z sezonowanego drewna sosnowego, klejonego trójwarstwowo - litego, impregnowanego;
- brudniki drewniane, dębowe o kształcie i wymiarach jak w projekcie konserwatorskim;

montaż:

- drzwi osadzone jak w projekcie: do osadzenia drzwi w otworze drzwiowym, należy zastosować kotwy stalowe lub dyble;
- w celu uszczelnienia szczeliny znajdującej się między stolarką a otworem drzwiowym, należy zastosować taśmy rozprężne;

detal:

- podziały drzwi jak w projekcie;
- profilowanie elementów stolarki oparte na rozwiązaniach zawartych w projekcie konserwatorskim;

kolorystyka:

- kolor drzwi: nowopowstałą stolarkę należy pokryć zarówno od strony zewnętrznej, jak i wewnętrznej wysokojakościową warstwą kryjącą o kolorze zbliżonym do **RAL 8025**;

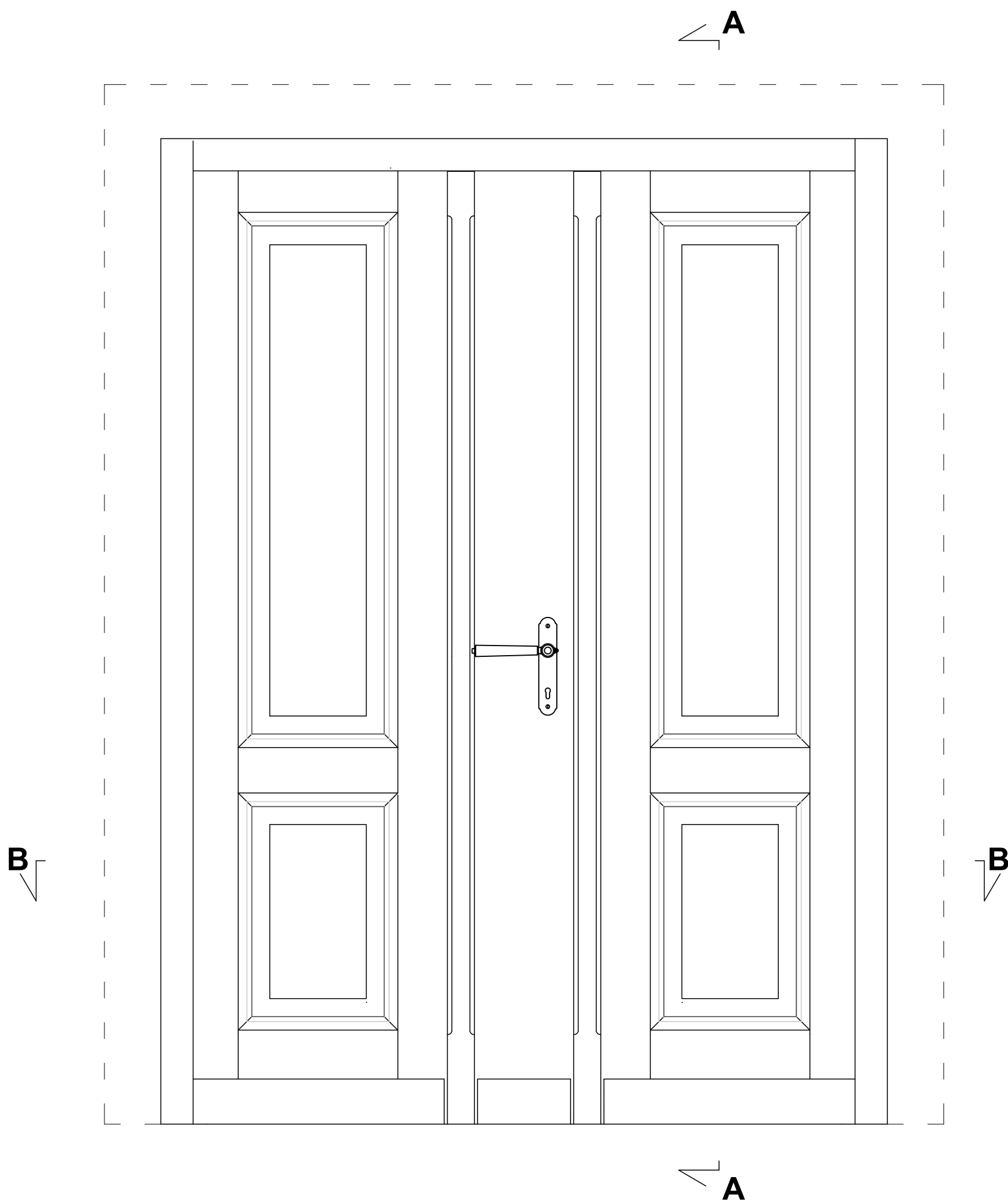
okucia:

- okucia nowoprojektowanych stolarek powinny być zgodne z projektem oraz obowiązującymi normami, oraz dostosowane do konstrukcji drzwi, rodzaju otwierania oraz ciężaru skrzydła;

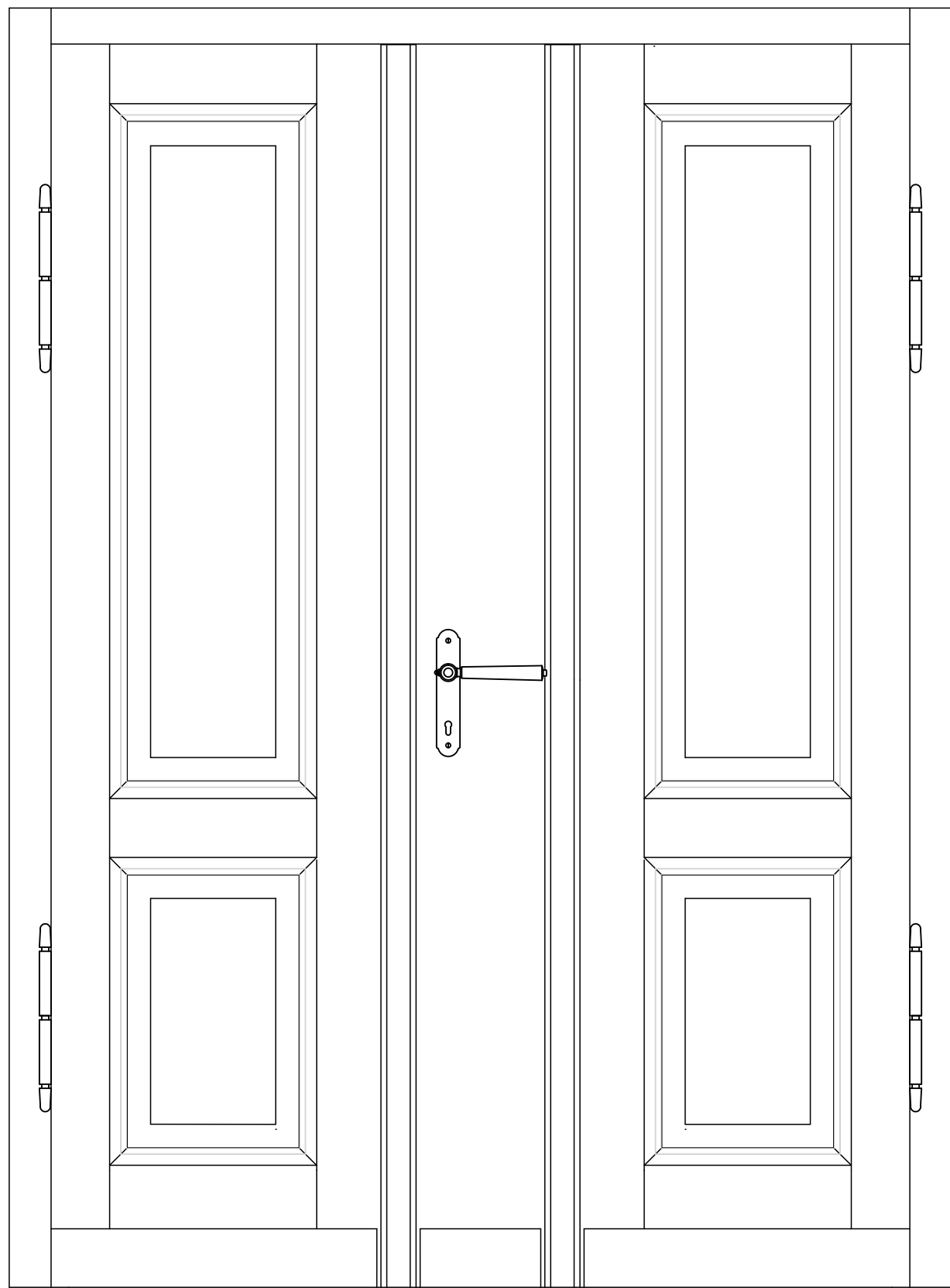
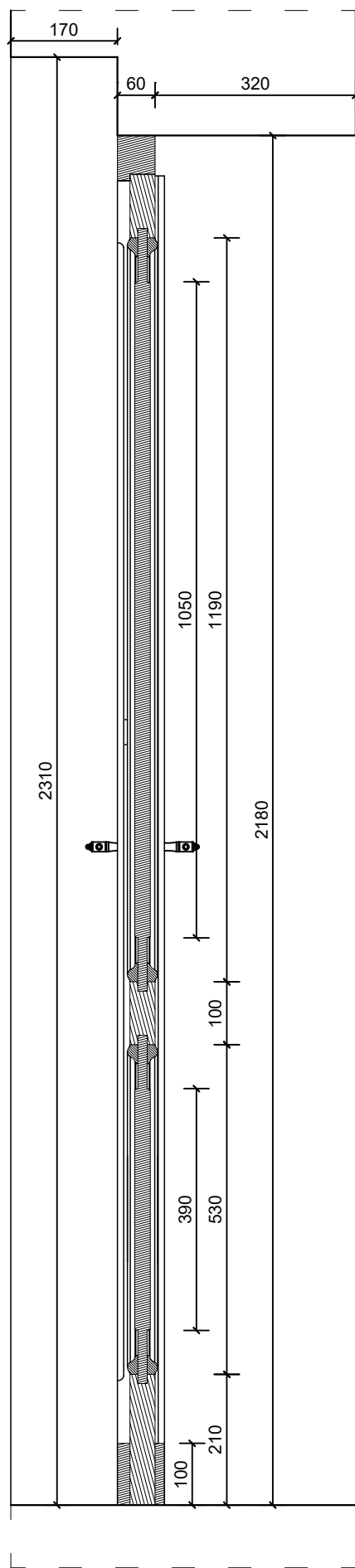
Uwaga:

Wykonawca stolarki przed przystąpieniem do jej realizacji powinien sprawdzić wymiary każdego z otworów w naturze i w miarę potrzeby korygować gabaryty okien i drzwi.

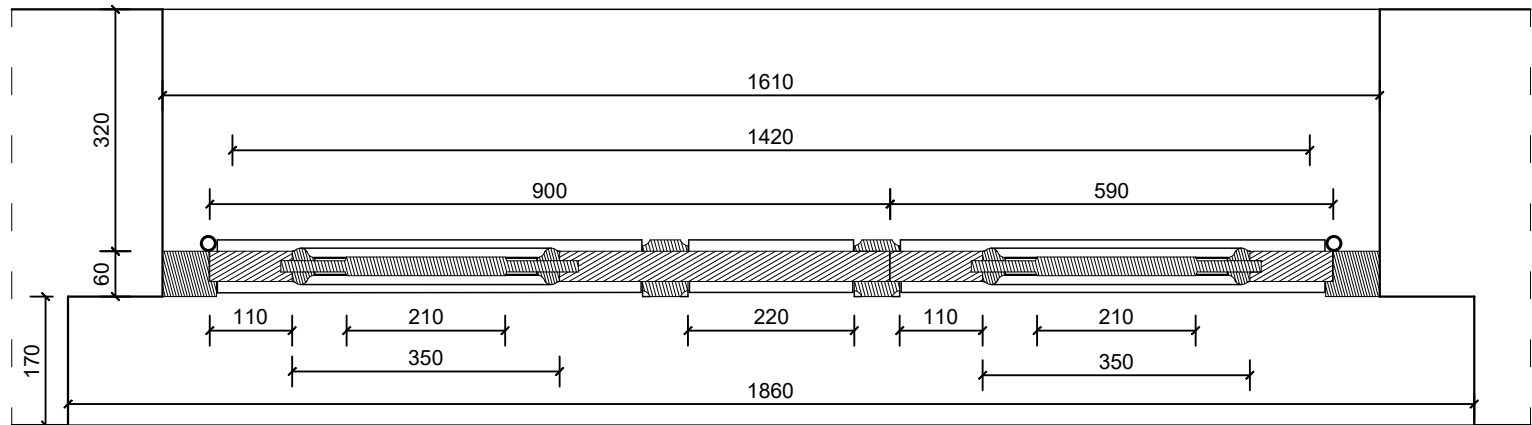
CZEŚĆ RYSUNKOWA



Przekrój A-A



Przekrój B-B

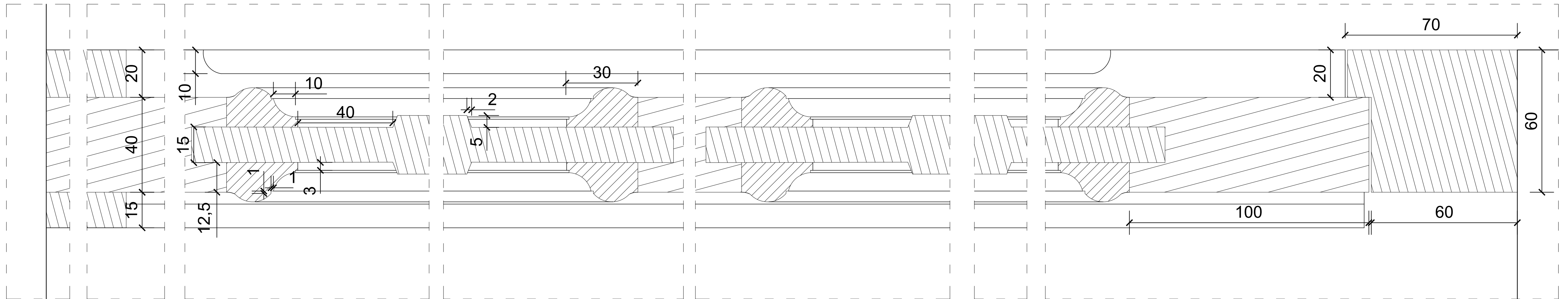


Uwaga:

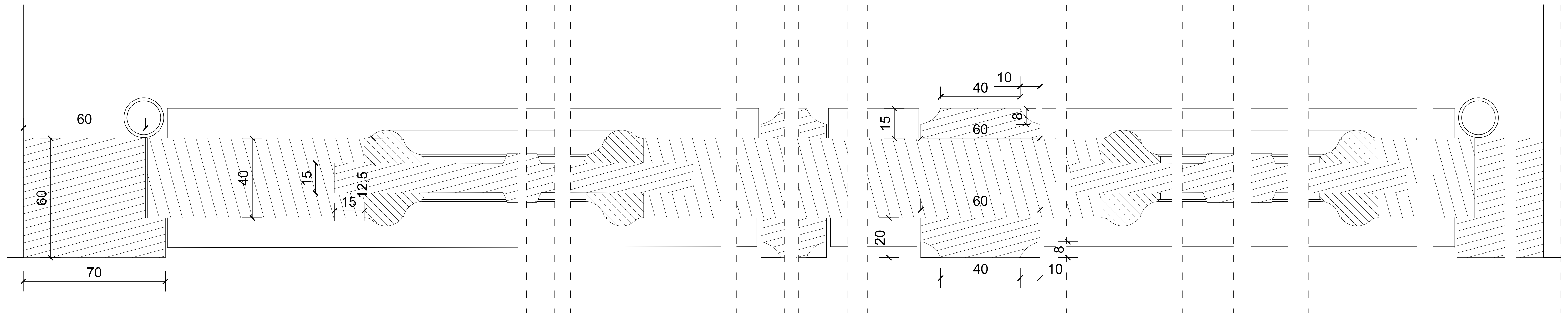
Wykonawca stolarki przed przystąpieniem do jej realizacji powinien sprawdzić wymiary zewnętrzne istniejących drzwi w naturze i w miarę potrzeby korygować ich gabaryty.

Przedmiot opracowania: PROJEKT KONSERWATORSKI STOLARKI DRZWIOWEJ	Skala: 1:10
Obiekt: Kamienica Adres: ul. Chelmińska 104, 86-300 Grudziądz	Data: listopad 2025 r.
Treść: D1 - WIDOKI I PRZEKROJE	Nr rysunku: 1/2
Autor opracowania: mgr Beata Zarzycka	Podpis:

Przekrój A-A



Przekrój B-B



Przedmiot opracowania: PROJEKT KONSERWATORSKI STOLARKI DRZWIOWEJ		Skala: 1:1
Obiekt: Kamienica Adres: ul. Chełmińska 104, 86-300 Grudziądz		Data: listopad 2025 r.
Treść: D1 - PRZEKRÓJ PIONOWY A-A I POZIOMY B-B		Nr rysunku: 2/2
Autor opracowania: mgr Beata Zarzycka		Podpis: